

WOHNUNGSSTECKBRIEF

Projekt NORDIMPULS in Neufreimann

Erwarteter Bezug 1. Halbjahr 2028



ECKDATEN

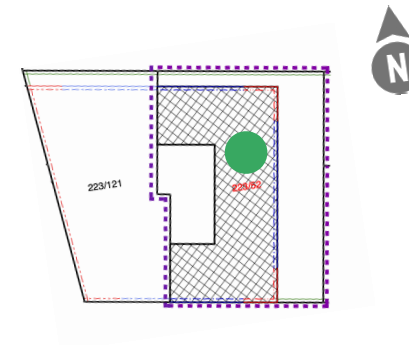
Wohnungs-Nr.	1.5
Lage	1. Obergeschoss
Wohnungstyp	Zwei-Zimmer-Wohnung (Typ 2b)
Förderprogramm / Kategorie ¹⁾	MMG
Haushaltsgröße	2 Personen
Erwartete Wohnfläche (Wfl.)	60 m ²

KOSTEN

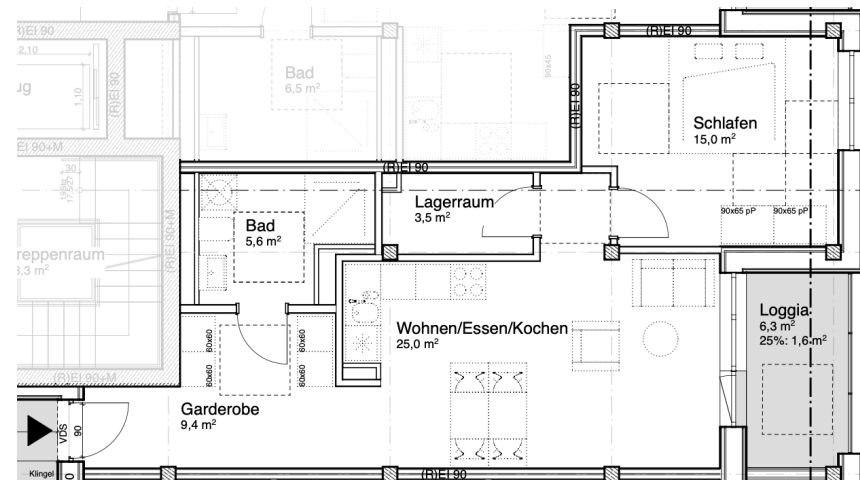
Pflichtanteile Mitgliedschaft inkl. Eintrittsgeld	1.250,- Euro
Pflichtanteil Wohnung ²⁾	66.000,- Euro
ggf. Pflichtanteil Stellplatz ³⁾	10.000,- Euro
Nutzungsentgelt Wohnung	13,20 Euro / m ² Wfl.
Nebenkosten Wohnung	ca. 1,80 Euro / m ² Wfl.
ggf. Nutzungsentgelt Stellplatz	80,- Euro
Nutzungsentgelt Gemeinschaftsräume und Sharing-Angebote	0,80 Euro / m ² Wfl.

- 1) Bei Wohnungen aus dem Förderprogramm MMG ist bei Unterzeichnung des Mietvertrags ein gültiger München Modell Wohnberechtigungsschein erforderlich.
- 2) Die endgültige Höhe der Pflichtanteile ist abhängig von der tatsächlich realisierten Wohnfläche. Diese kann sich im weiteren Planungsverlauf noch geringfügig ändern.
- 3) Nicht für jede Wohnung ist ein Stellplatz vorgesehen, die Vergabe ist noch nicht erfolgt.

LAGE



GRUNDRISS



Raumhöhe: 2,90 m; Grundrissdarstellung unter Vorbehalt

© dreisterneplus