

# WOHNUNGSSTECKBRIEF

## Projekt NORDIMPULS in Neufreimann

Erwarteter Bezug 1. Halbjahr 2028



### ECKDATEN

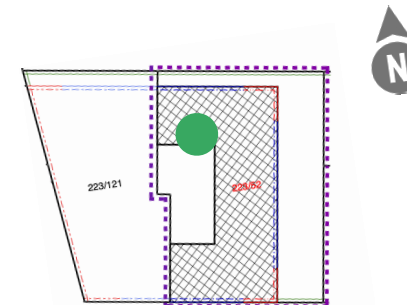
|  |                              |
|--|------------------------------|
| Wohnungs-Nr.                             | 2.15                         |
| Lage                                     | 2. Obergeschoss              |
| Wohnungstyp                              | Drei-Zimmer-Wohnung (Typ 3a) |
| Förderprogramm / Kategorie <sup>1)</sup> | MMG                          |
| Haushaltsgröße                           | 2 Personen                   |
| Erwartete Wohnfläche (Wfl.)              | 63,3 m <sup>2</sup>          |

### KOSTEN

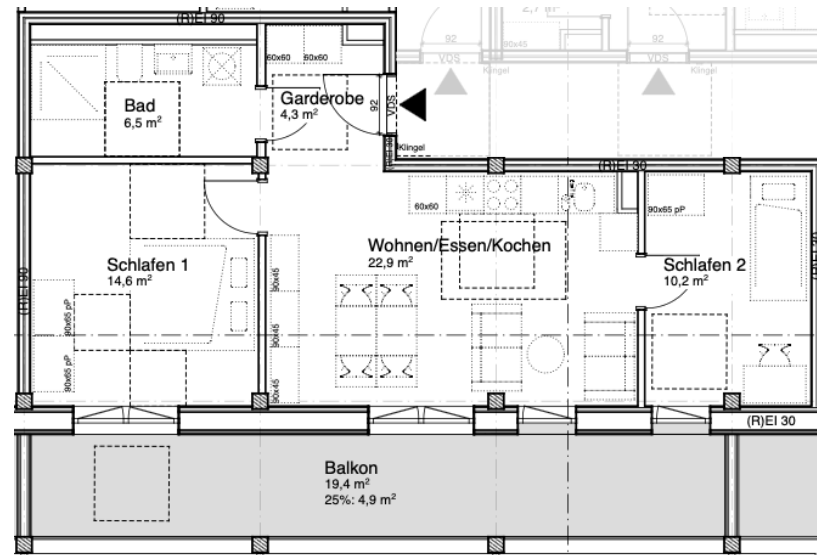
|   |                                     |
|---|-------------------------------------|
| Pflichtanteile Mitgliedschaft inkl. Eintrittsgeld       | 1.250,- Euro                        |
| Pflichtanteil Wohnung <sup>2)</sup>                     | 69.630,- Euro                       |
| ggf. Pflichtanteil Stellplatz <sup>3)</sup>             | 10.000,- Euro                       |
| Nutzungsentgelt Wohnung                                 | 13,20 Euro / m <sup>2</sup> Wfl.    |
| Nebenkosten Wohnung                                     | ca. 1,80 Euro / m <sup>2</sup> Wfl. |
| ggf. Nutzungsentgelt Stellplatz                         | 80,- Euro                           |
| Nutzungsentgelt Gemeinschaftsräume und Sharing-Angebote | 0,80 Euro / m <sup>2</sup> Wfl.     |

- 1) Bei Wohnungen aus dem Förderprogramm MMG ist bei Unterzeichnung des Mietvertrags ein gültiger München Modell Wohnberechtigungsschein erforderlich.
- 2) Die endgültige Höhe der Pflichtanteile ist abhängig von der tatsächlich realisierten Wohnfläche. Diese kann sich im weiteren Planungsverlauf noch geringfügig ändern.
- 3) Nicht für jede Wohnung ist ein Stellplatz vorgesehen, die Vergabe ist noch nicht erfolgt.

### LAGE



### GRUNDRISS



Raumhöhe: 2,90 m; Grundrissdarstellung unter Vorbehalt

© dreisterneplus