

WOHNUNGSSTECKBRIEF

Projekt NORDIMPULS in Neufreimann

Erwarteter Bezug 1. Halbjahr 2028



ECKDATEN

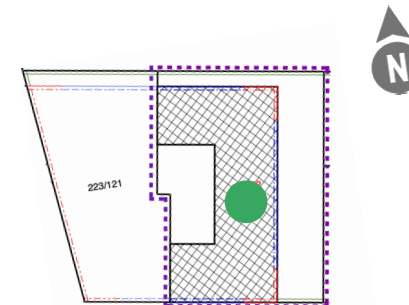
| | |
|--|------------------------------|
| Wohnungs-Nr. | 4.8 |
| Lage | 4. Obergeschoss |
| Wohnungstyp | Zwei-Zimmer-Wohnung (Typ 2b) |
| Förderprogramm / Kategorie ¹⁾ | MMG |
| Haushaltsgröße | 2 Personen |
| Erwartete Wohnfläche (Wfl.) | 57,9 m ² |

KOSTEN

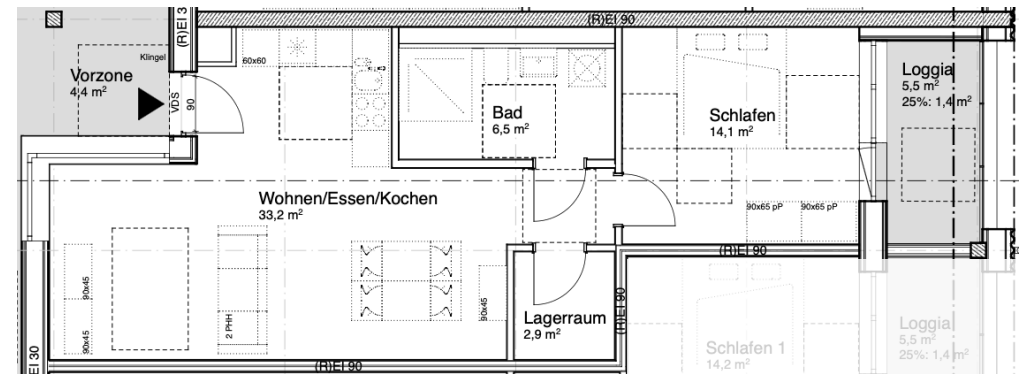
| | |
|---|-------------------------------------|
| Pflichtanteile Mitgliedschaft inkl. Eintrittsgeld | 1.250,- Euro |
| Pflichtanteil Wohnung ²⁾ | 63.690,- Euro |
| ggf. Pflichtanteil Stellplatz ³⁾ | 10.000,- Euro |
| Nutzungsentgelt Wohnung | 13,20 Euro / m ² Wfl. |
| Nebenkosten Wohnung | ca. 1,80 Euro / m ² Wfl. |
| ggf. Nutzungsentgelt Stellplatz | 80,- Euro |
| Nutzungsentgelt Gemeinschaftsräume und Sharing-Angebote | 0,80 Euro / m ² Wfl. |

- 1) Bei Wohnungen aus dem Förderprogramm MMG ist bei Unterzeichnung des Mietvertrags ein gültiger München Modell Wohnberechtigungsschein erforderlich.
- 2) Die endgültige Höhe der Pflichtanteile ist abhängig von der tatsächlich realisierten Wohnfläche. Diese kann sich im weiteren Planungsverlauf noch geringfügig ändern.
- 3) Nicht für jede Wohnung ist ein Stellplatz vorgesehen, die Vergabe ist noch nicht erfolgt.

LAGE



GRUNDRISS



Raumhöhe: 2,90 m; Grundrissdarstellung unter Vorbehalt

© dreisterneplus